



## GÎTE GARANCE - DOUZILLAC

### GÎTE GARANCE - DOUZILLAC

6 personnes

<http://gite-garance-douzillac.fr>





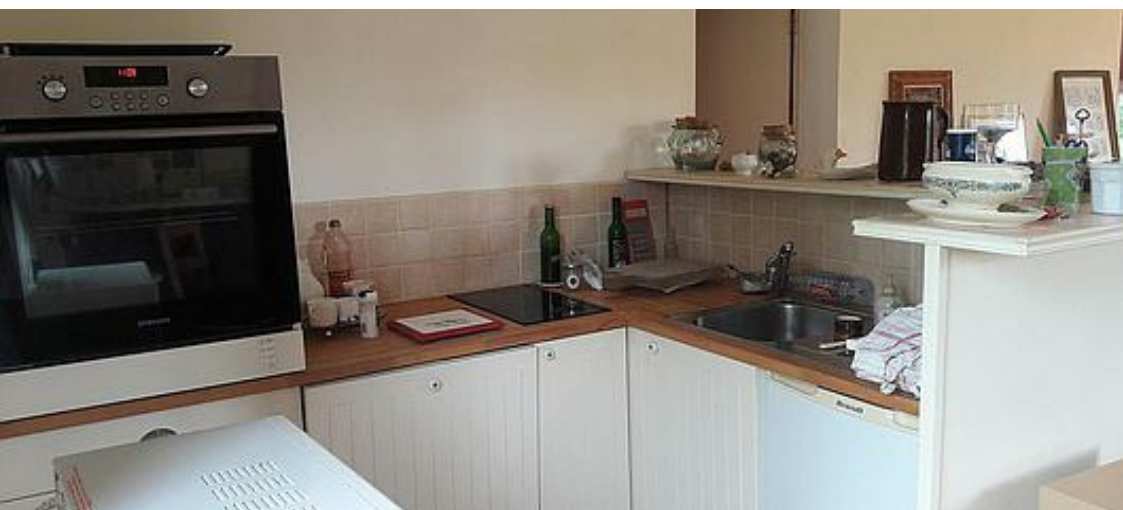
Anne GENAY

+33 6 07 17 68 28

**A** Gîte Garance - Douzillac : Les Rieux 24190  
DOUZILLAC







## Gîte Garance - Douzillac



Maison



4

personnes  
(Maxi: 6 pers.)



2

chambres



130

m2

Gîte classé \*\*\* (2019)

Dans un cadre calme et champêtre sur les rives d'un étang privé, demeure de caractère rénovée au milieu d'une vaste prairie dotée d'un deuxième étang où vous pourrez profiter de la quiétude des lieux.

Descriptif : Entrée, grande pièce à vivre avec cuisine américaine, canapé, fauteuil et méridienne, poêle à bois. Coin lecture, salle d'eau/WC.

CH1 : 1 lit 160, rdc.

CH2 : Esprit loft à l'étage avec 1 lit 140 et 2 lits 80 + canapé convertible.

Extérieur : Terrasse couverte de 55 m² avec salon de jardin, barbecue, plancha, garage. Cour close, terrain non clos, table de pique nique au bord du grand étang, jeux pour enfants : toboggan, maison d'enfant, piscine bébé, jeu de pétanque, ping-pong.

Les + : - le charme de la demeure dans un cadre bucolique

- la grande terrasse couverte au pied d'un étang privé











# Pièces et équipements

Chambres	Chambre(s): 2 Lit(s): 4 dont lit(s) 1 pers.: 2 dont lit(s) 2 pers.: 2	
Salle de bains / Salle d'eau	Salle(s) d'eau (avec douche): 1	
WC	WC: 1 WC privés	
Cuisine	Cuisine américaine Combiné congélation Four à micro ondes Réfrigérateur	Plancha Four Lave vaisselle
Autres pièces	Garage Terrasse	Séjour Cellier
Media	Chaîne Hifi Wifi	Télévision Téléphone
Autres équipements	Lave linge privatif	
Chauffage / AC	Chauffage	Poêle à bois
Exterieur	Abri couvert Cour Salon de jardin Terrain non clos	Barbecue Jardin privé Terrain clos
Divers		

## Infos sur l'établissement



Communs

Entrée indépendante

Habitation indépendante



Activités



Réseaux

Accès Internet



Stationnement

Garage Privé



Services

Nettoyage / ménage



Extérieurs

Cuisine d'été  
Plan d'eau

Etang de pêche  
Table de ping pong

# A savoir : conditions de la location

Arrivée	le samedi à partir de 15 h.
Départ	le samedi avant 11h.
Langue(s) parlée(s)	Anglais    Espagnol    Français
Annulation/ Prépaiement/ Dépot de garantie	Dépôt de garantie: un chèque correspondant à une semaine de location.
Moyens de paiement	
Ménage	Optionnel: ménage de fin de séjour: 50€
Draps et Linge de maison	
Enfants et lits d'appoints	Lit bébé sur demande
Animaux domestiques	Les animaux ne sont pas admis.

## Tarifs (au 17/12/25)

Gîte Garance - Douzillac

Tarifs en €:	Tarif 1 nuit en semaine (L, M, M, J, D)	Tarif 1 nuit en weekend (V ou S)	Tarif 2 nuits weekend (V+S)	Tarif 7 nuits semaine
du 28/03/2026 au 27/06/2026				450€
du 27/06/2026 au 29/08/2026				500€
du 29/08/2026 au 21/11/2026				450€

🍴 : Restaurants 🏆 : Activités et Loisirs 🌲 : Nature 🏛️ : Culturel 🍷 : Dégustations

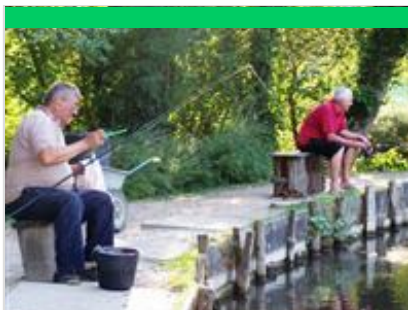


# Mes recommandations (suite)

Guide Touristique

Carte Vélo Route Voie Verte

OFFICES DE TOURISME VALLÉE DE L'ISLE  
WWW.TOURISME-ISLEPERIGORD.COM



## Pêche en étang moulin de Boissonnie

+33 5 53 81 53 41

Pisciculture Moulin de Boissonnie 2350  
route de Bois Carré

<http://www.pechealatruite24.com>

2.8 km

DOUZILLAC



Dans un cadre verdoyant et ombragé, pêche à la truite et élevage de truites en eau vive au sein de la pisciculture du Moulin de Boissonnie. Vente directe à la ferme : poissons frais et produits dérivés, truites fumées, apéritruite, œufs de truites. -PÊCHE A LA TRUITE EN ÉTANG : pas besoin de carte de pêche ! A la demi-journée ou à la journée. Vente d'appâts et location de matériel sur place. -PÊCHE AU POIDS : Détente, rire et bonne humeur. Idéal pour les petits et les grands qui veulent pêcher facilement leur repas. Prises assurées, matériel et appâts fournis. -VISITE GRATUITE DE L'ÉLEVAGE : libre toute l'année ou commentée le mardi à 17h en juillet-août, sur rdv. -DÉCOUVERTE LUDIQUE DE LA PISCICULTURE pour les plus jeunes, grâce au livret pédagogique "sur les traces de la truite, ce poisson bien élevé". -ASSIETTE DE PRODUCTEUR, uniquement le midi et sur réservation.



## Location de vélos au club de canoë-Kayak de Neuville

+33 6 31 88 45 19

29 route du Grand Mur

<https://canoeneuville24.fr>

4.0 km

NEUVILLE



Location de vélos au club de canoë-kayak de Neuville. Découvrez la voie cyclable de la Vallée de l'Isle et le charme bucolique de ses châteaux, églises, écluses et moulins. Aventurez-vous en vélo à la rencontre des artisans locaux. Nous proposons du matériel adapté à toute la famille. Les plus petits pourront vous suivre à bord d'une remorque enfant. 19 vélos adultes de S à XXL 4 vélos enfants 1 siège enfant 4 remorques enfants



## Canoë-Kayak Neuville

+33 6 31 88 45 19

USNCK : Union Sportive Neuilloise de  
Canoë Kayak 29 Route du Grand Mur

<http://www.canoeneuville24.fr>

4.0 km

NEUVILLE



Le club de Neuville, classé 2<sup>e</sup> club français de descente en 2024 et évoluant en nationale 1, est affilié à la Fédération Française de Canoë-Kayak. Labellisé École Française de Canoë-Kayak, il vous accueille toute l'année pour des activités nautiques adaptées à tous. Descentes sur l'Isle : liberté et nature préservée Dès les beaux jours, partez à l'aventure avec une descente libre ou encadrée. Selon vos envies, payez en canoë, kayak ou stand-up paddle sur l'Isle, une rivière sauvage où hérons, martins-pêcheurs et libellules vous accompagnent. Stages et activités inédites En été, les jeunes peuvent s'initier ou se perfectionner lors de stages encadrés par un éducateur sportif spécialisé. Pour une expérience originale, laissez-vous tenter par une descente nocturne aux flambeaux, encadrée et sécurisée. Enfin, pour prolonger l'aventure, optez pour la location de vélos et remorques enfants.



## Promenade en bateau électrique

+33 7 81 22 59 87

Base de Loisirs 17 Avenue de Planèze

4.3 km

NEUVILLE



Offrez-vous une heure de détente et d'évasion aux commandes d'un bateau électrique sans permis sur la rivière Isle. Cette balade vous permettra de découvrir une vue imprenable sur le majestueux château de Neuville, tout en profitant du calme et de la beauté naturelle des environs. Capacité des bateaux de 2 à 7 places. Base de Loisirs sur Place : Mini-golf : Parcours amusant pour tous les âges Tyrolienne (6-14 ans) : Aventure excitante pour les enfants Araignée : Structure de jeu à escalader Trampolines (4-9 ans) : Sauts et jeux Piste de bowling : Pour des parties en plein air Bac de traversée de l'Isle : Accès à la piscine avec toboggans aquatiques Tables de pique-nique, Vélo route voie verte. Filet de volley, snack et restaurant. Venez passer une journée inoubliable à la base de loisirs de Neuville où divertissement et nature se rencontrent pour le plaisir de toute la famille !



## Piscine et Toboggans aquatiques

+33 5 53 81 37 61

1 Plaine des sports, les Vaureix

4.4 km

NEUVILLE



Piscine de plein air ouverte en juin (mercredi et week-end) + juillet et août (du mardi au dimanche). Cette piscine est équipée de plusieurs bassins, d'aires de jeux et de plusieurs toboggans pour adultes et enfants. Sortie du bassin 20mn avant la fermeture. Shorts et bermudas de ville interdits. Les enfants de moins de 11 ans doivent être accompagnés d'un adulte. Tout au long de l'été des cours d'aquagym et des leçons de natation sont proposés. Piscine de Neuville 05 53 81 37 61



# Mes recommandations (suite)

Guide Touristique

Carte Vélo Route Voie Verte

OFFICES DE TOURISME VALLÉE DE L'ISLE  
WWW.TOURISME-ISLEPERIGORD.COM



## Centre Equestre de Neuvic

+33 5 53 81 76 45 +33 6 15 36 85  
77

316 Chemin des Coutis

<http://www.centreequestredeneuvic.fr>

6.1 km  
NEUVIC



À la recherche d'un centre équestre alliant modernité et immersion dans la nature ? Le Centre Équestre de Neuvic, en Dordogne, accueille cavaliers débutants et confirmés dans un cadre idéal. Grâce à ses équipements de qualité – carrière en sable, manège couvert, parc d'obstacles et parcours de cross – chacun progresse à son rythme et selon ses envies. Activités proposées par le centre équestre de Neuvic : - Baptême poney dès 2 ans. - Cours et stages pour tous niveaux, de l'initiation à la compétition. - Multi-activités : voltige, attelage, horse-ball. - Promenades et randonnées en pleine nature. - Stages pendant les vacances. - Passage des examens fédéraux. Encadré par un moniteur diplômé d'État, le centre équestre propose aussi un accueil pour les cavaliers de passage. Venez partager votre passion du cheval dans un cadre convivial et verdoyant !



## Piscine couverte de Saint-Astier

+33 5 53 54 01 66  
Rue Edith Piaf

9.8 km  
SAINT-ASTIER



La piscine de Saint-Astier est une piscine de type tournesol, dont le toit en forme de coupole permet d'ouvrir le bassin par beau temps. Le bassin mesure 25 m et propose 4 couloirs de nage. Cette piscine propose de nombreuses activités : club de natation, plongée sous marine, hockey subaquatique, club de triathlon. Ouverte toute l'année sauf pour maintenance ponctuelle.



## Site départemental du Grand Etang de La Jemaye

+33 5 53 90 18 65 +33 5 53 90 03  
10# +33 5 53 06 82 70

13.2 km  
LA JEMAYE



Espace naturel sensible, les étangs de la Jemaye ont fait l'objet d'un vaste projet de rénovation respectant le cadre naturel. Situé en plein cœur de la Double, cet espace se prête à la découverte de la nature avec un circuit aménagé, un parcours santé, des espaces de randonnées et un observatoire. L'été, le Grand Etang permet la pratique des loisirs nautiques avec une baignade surveillée et jeux pour enfants. Un espace pique-nique et restauration est disponible. Un chemin balisé relie le site à la ferme du Parcot, autre joyau de la Double. Le Grand Etang de la Jemaye fait partie du réseau périgourdin des Espaces Naturels Sensibles. Cette structure est labellisée "Tourisme et handicap" pour les quatre types de handicap. En été, possibilité d'emprunter la ligne de bus 2B, de Mussidan à Ribérac au tarif de 4.10€/pers (aller-retour).



## Jeu de piste "sur les pas d'Asterius"

+33 5 53 54 13 85

Office de tourisme Place de la République

<http://tourisme-isleperigord.com>

10.6 km  
SAINT-ASTIER



Pour observer et découvrir la ville à son rythme, en s'amusant en famille à résoudre des énigmes. A partir de 7 ans. Support disponible à l'Office de Tourisme.



## Les Etangs de la Jemaye

+33 5 53 06 80 17# +33 5 53 90 03  
10

13.3 km  
LA JEMAYE



Le site du grand étang de la Jemaye, propriété du Conseil Général sur le canton de Ribérac, constitue un site naturel typique de la région de la Double: chapelet d'étangs, forêts étendues, prairies humides et parsemées,... Le site propose des activités très variées: chemins de randonnées, parcours de santé, sentier de découverte, baignades et commerces pendant la saison estivale. Surveillance de baignade assurée du 15 juin à fin août de 13h à 19h du lundi au vendredi et de 11h à 20h Week-end et fêtes. Le site a reçu le label Pavillon Bleu en 2015.



# Mes recommandations (suite)

Guide Touristique

Carte Vélo Route Voie Verte

OFFICES DE TOURISME VALLÉE DE L'ISLE  
[WWW.TOURISME-ISLEPERIGORD.COM](http://WWW.TOURISME-ISLEPERIGORD.COM)



## Véloroute voie verte de la Vallée de l'Isle

☎ +33 5 53 82 23 77# +33 5 53 81 73  
87# +33 5 53 81 52 11# +33 5 53 54 13  
85# +33 5 53 53 10 63

🌐 <https://tourisme-isleperigord.com/velo-r>

32.7 km

📍 TRELISSAC



Venez découvrir la vélo route voie verte de la Vallée de l'Isle ! A pied, à vélo ou en roller, vous pourrez contempler la rivière Isle qui serpente dans la vallée, admirer la vue depuis les majestueuses passerelles qui enjambent la rivière, faire une halte sur les nombreuses aires de repos. En suivant les petits panneaux verts, vous découvrirez des paysages magnifiques, des milieux naturels, des sites historiques (châteaux, chartreuses, églises, abbayes, cathédrale), du patrimoine industriel (moulins, canaux, carrières de chaux, terre de Beauronne) et des hauts lieux de la gastronomie périgourdine (restaurants et producteurs de caviar, truites, biscottes, foie gras, huile de noix, cabécou du Périgord, miel, safran, glaces de la ferme, légumes...). Ce linéaire alterne tronçons de voies vertes (en site propre) et routes à faible circulation (en site partagé).



## Moulin de La Veyssière

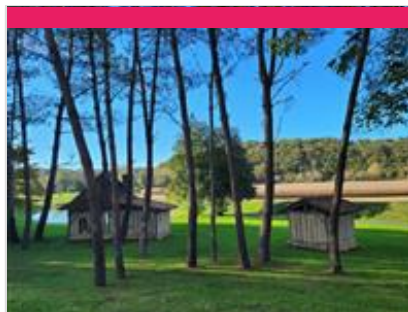
☎ +33 5 53 82 03 07

819 Route de la Veyssière

🌐 <http://www.moulinde laveyssiere.fr>

2.4 km

📍 NEUVIC



## Maisons Doubleaude

☎ +33 5 53 81 52 11

Route de la Veyssière

2.8 km

📍 NEUVIC



## Château de Fratteau

☎ +33 6 66 24 26 36# +33 6 68 41 89  
21

544 Allée du Château de Fratteau

3.3 km

📍 NEUVIC



## Parc Botanique du Château de Neuville

☎ +33 5 53 80 86 62

11 Rue de Fayolle de Mellet

4.6 km

📍 NEUVIC



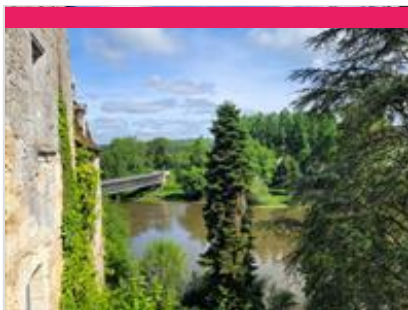


# Mes recommandations (suite)

Guide Touristique

Carte Vélo Route Voie Verte

OFFICES DE TOURISME VALLÉE DE L'ISLE  
[WWW.TOURISME-ISLEPERIGORD.COM](http://WWW.TOURISME-ISLEPERIGORD.COM)



## Site de l'église - expositions Sourzac

☎ +33 5 53 81 01 06 ☎ +33 6 20 23 53 60

Route de l'Abbé Bouchillou

🌐 <https://www.graine-des-sens.fr/>

4.9 km

📍 SOURZAC



5



## Musée André Voulgre : Art de vivre et savoir-faire en Périgord

☎ +33 5 53 81 23 55

2 rue Raoul Grassin

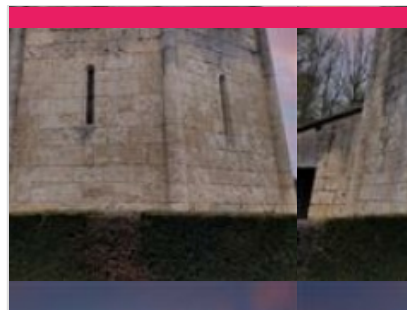
🌐 <http://www.museevoulgre.fr>

7.5 km

📍 MUSSIDAN



6



## Eglise romane Saint Martin l'Astier

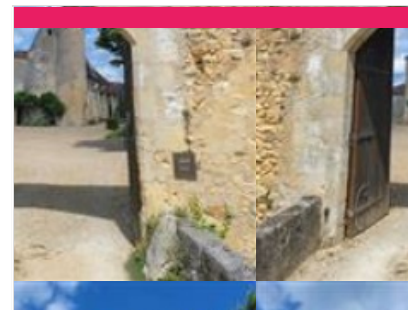
☎ +33 5 53 81 73 87

7.8 km

📍 SAINT-MARTIN-L'ASTIER



7



## Château de Montréal

☎ +33 5 53 81 11 03 ☎ +33 6 08 47 22 84

1028 Allée de Montréal

9.2 km

📍 ISSAC



8



## Chapelle des Bois

☎ +33 5 53 04 96 94  
Les Chapelles

10.2 km

📍 SAINT-ASTIER



9

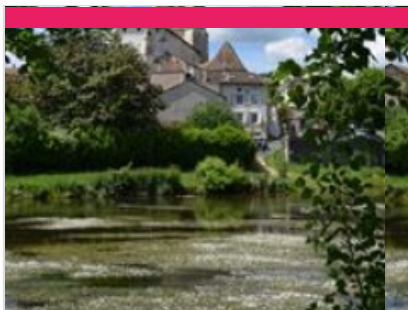


# Mes recommandations (suite)

Guide Touristique

Carte Vélo Route Voie Verte

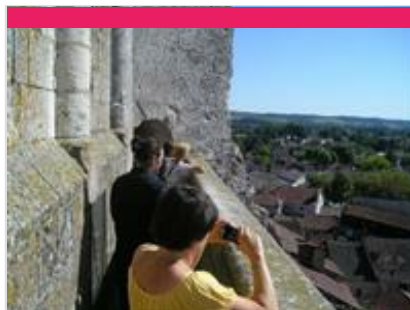
OFFICES DE TOURISME VALLÉE DE L'ISLE  
[WWW.TOURISME-ISLEPERIGORD.COM](http://WWW.TOURISME-ISLEPERIGORD.COM)



## Eglise de Saint-Astier

+33 5 53 54 13 85

10.6 km  
SAINT-ASTIER



## Saint-Astier : visite du clocher

+33 5 53 54 13 85

10.6 km  
SAINT-ASTIER



## Chaux de Saint-Astier

+33 5 53 54 13 85  
28 bis route de Montanceix  
<http://www.saint-astier.com>

12.1 km  
SAINT-ASTIER



## Ferme du Parcot

+33 5 53 81 99 28 +33 7 85 02 35 26  
Chemin Abel Guionneau  
<http://www.parcot.org>

12.8 km  
ECHOURNAC



## Abbaye Notre Dame de Bonne Espérance

+33 5 53 80 82 50  
Route de Bonne Espérance  
<http://www.fromageriedelatrappe.com>

16.5 km  
ECHOURNAC





# Mes recommandations (suite)

Guide Touristique

Carte Vélo Route Voie Verte

OFFICES DE TOURISME VALLÉE DE L'ISLE  
WWW.TOURISME-ISLEPERIGORD.COM



## Moulin de La Veyssière

☎ +33 5 53 82 03 07

819 Route de la Veyssière

💻 <http://www.moulinde laveyssiere.fr>

2.4 km  
📍 NEUVIC



Le Moulin de la Veyssière, est le dernier moulin à huile en activité de la Vallée du Vern à Neuvic. C'est en 1857 que Jacques Elias achète le moulin et depuis près de 170 ans, l'histoire, la passion et le savoir-faire, se transmettent de génération en génération. Nous fabriquons artisanalement des huiles, farines et produits d'épicerie sucrée et salée autour de la noix, noisette, amande et cacahuète. Entre histoire et gastronomie, notre fabrication artisanale est associée à une production responsable et durable, en recherche perpétuelle d'innovation et d'excellence. En véritable passionnés de nos terroirs français, nous apportons une attention particulière à la sélection de nos matières premières. Exclusivement issue de productions locales, notre production est 100% française. Venez vivre une immersion complète grâce à nos différents espaces touristiques et une boutique



## Caviar de Neuvic

☎ +33 5 53 80 89 57

Elevage d'esturgeons & caviar 430

Route de la Veyssière

💻 <https://visites.caviar-de-neuvic.com>

2.5 km  
📍 NEUVIC



Le domaine, situé à Neuvic en Dordogne, s'étend sur 20 hectares bordés par deux rivières : l'Isle et le Vern. C'est sur ce domaine que Caviar de Neuvic a ainsi choisi de créer une ferme piscicole dédiée à l'élevage des esturgeons pour produire son fameux caviar. Par des commentaires chargés d'humour et d'anecdotes insolites, le guide vous expliquera comment nos méthodes d'élevage modernes respectent le poisson et la nature. Il vous dévoilera également la passion qui nous anime quand nous soignons les esturgeons et élaborons le caviar. Enfin, vous donnerez la nourriture aux poissons et pourrez, avec un équipement fourni, caresser de gros esturgeons. La dégustation qui suit suffira à vous convaincre que le caviar d'élevage est devenu, avec l'expérience, meilleur et plus sain que le caviar sauvage aujourd'hui disparu.



## La Chanteracoise - Biscottes et Biscuits

☎ +33 5 53 82 07 95

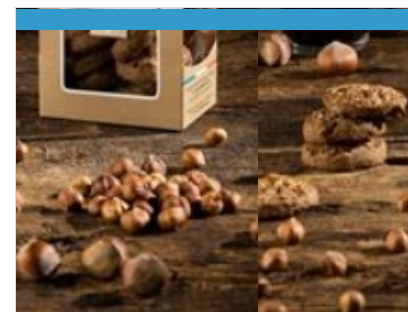
46 Route de Saint-Astier

💻 <http://www.la-chanteracoise.fr>

5.9 km  
📍 SAINT-GERMAIN-DU-SALEMBRE



La Chanteracoise est considérée, à ce jour, comme la dernière biscotterie artisanale de France. Installée historiquement au cœur du Périgord Blanc dans le petit village de Saint-Germain-du-Salembre, elle élabore une large gamme de biscottes, de toasts et de croûtons, et a su conserver le véritable savoir-faire authentique des biscottiers des années 50. Son attention sur l'origine et la qualité des matières premières employées dans la fabrication de ses produits contribuent à sa volonté de distribution exclusivement en épiceries fines, en commerces coopératifs et en magasins Bio. Depuis 2015, La Chanteracoise a élargi sa gamme avec des croquants et palets gourmands.



## Biscuits et Biscottes - La Chanteracoise

☎ +33 5 53 82 07 95

581 Route de la Biscuiterie

💻 <https://www.la-chanteracoise.fr/>

7.0 km  
📍 SAINT-LEON-SUR-L'ISLE



La Chanteracoise, considérée à ce jour comme la dernière biscotterie artisanale de France, élabore une large gamme de biscottes, toasts, croûtons et biscuits. Depuis la naissance de la biscotterie dans les années 70, elle a su conserver le véritable savoir-faire authentique des artisans biscottiers des années 50, tout en continuant de développer, année après année, de nouvelles gammes de produits, tous aussi gourmands les uns que les autres. Venez découvrir La Biscothèque, un espace de visite immersif et ludique, retraçant l'histoire de la biscotte, celle de la Chanteracoise, et mettant en lumière le savoir-faire artisanal unique de l'entreprise. À travers des archives publicitaires, des objets anciens, une salle de projection et un espace dédié aux enfants, cette visite invite petits et grands à plonger dans l'univers croustillant de la biscotte !



## Gaufres et huile de noix du Moulin de Landry

☎ +33 5 53 82 67 73 ☎ +33 6 13 24 40 33

41 Route du Moulin de Landry

💻 <https://www.moulin-de-landry.fr/>

8.5 km  
📍 CHANTERAC



Découvrez les gaufres du Périgord, une tradition oubliée qui a repris vie au moulin. Autrefois cuites dans toutes les cheminées par nos grands-mères et arrière grands-mères, nos gaufres sont tombées dans l'oubli car très longues à fabriquer et très fragiles. Il nous semblait incontournable de les fabriquer à nouveau. Nous avons relancé la fabrication il y a quelques années. N'hésitez pas à visiter également le moulin à huile de noix et noisettes avec son bief, la meule ancienne, tous les outils pour fabriquer l'huile de noix et la farine, ainsi que la boulangerie conservée en l'état depuis sa fermeture en 1956 et qui reprend du service de temps à autres. Découvrez des meules à céréales antiques et venez vous essayer à la mouture Gallo-Romaine !



# Mes recommandations (suite)

Guide Touristique

Carte Vélo Route Voie Verte

OFFICES DE TOURISME VALLÉE DE L'ISLE  
[WWW.TOURISME-ISLEPERIGORD.COM](http://WWW.TOURISME-ISLEPERIGORD.COM)



## Maison Béran

+33 5 53 54 25 75 +33 7 85 53 59 75

55 Route de Neuvic

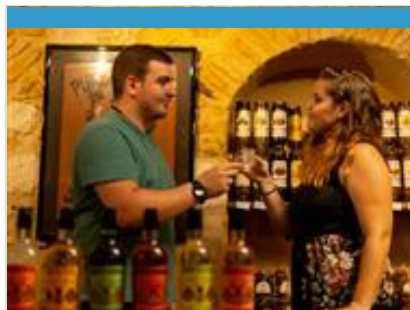
<http://www.maisonberano.com>

10.0 km

GRIGNOLS



La Maison Béran élabore de savoureux produits du terroir. Canards gavés et cuisinés à la ferme selon un savoir-faire traditionnel : foie gras, pâté, confits, cous farcis, grillons, plats cuisinés... En été, du 17/07 au 21/08, visite commentée avec démonstration de gavage et dégustation gratuite le jeudi à 17h30, sur inscription. Boutique gourmande sur place.



## Distillerie artisanale Clovis Reymond

+33 5 53 81 90 01 +33 6 08 31 49 95

49 Rue Gabriel Reymond

<http://www.clovisreymond.com>

12.5 km

VILLAMBLARD



Une maison de tradition où savoir-faire et recettes se transmettent depuis 191 ans. Les fruits sont distillés sur place dans de superbes vieux alambics en cuivre et transformés en eaux de vie, liqueurs, apéritifs et sirops. Plongez dans les coulisses de fabrication.





